

LIVRET D'ACCUEIL

De CNAEMO Formation



CNAEMO

10 rue Baptiste Monnoyer - 59000 Lille

contact@cnaemo.com - 09 82 35 41 31

Enregistré sous le numéro de déclaration d'activité 315906925 59

CNAEMO Formation est heureux de vous accueillir dans le cadre de votre formation.

Pour votre épanouissement et la qualité du déroulement de votre formation en présentiel, ce Livret d'accueil vous informe de notre dispositif d'intervention en formation.

Il vous permet de connaître toutes les conditions et les informations pratiques ainsi que les conditions de déroulement pédagogique et administratif de votre formation. Il vous permet de trouver facilement les solutions logistiques et techniques qui ont été mises en place afin que ce moment privilégié se déroule dans les meilleures conditions.

Nous mettons tout en œuvre pour que la formation corresponde à vos attentes et restons vigilants à votre confort durant cette période.



La certification qualité a été délivrée au titre de la catégorie d'actions suivante:

Actions de Formation

Très bonne formation à vous
L'équipe Cnaemo Formation

Ce Livret d'accueil est annexé à la Convocation de formation

Il est également accessible sur le site cnaemo.com

PRESENTATION DE CNAEMO FORMATION

CNAEMO Formation est un organisme de formation depuis plus de 10 ans dans l'accompagnement des professionnels de la protection de l'enfance et plus précisément en AEMO, AEMO-R, AED, AED-R.

■ Notre offre de formation

6 FORMATIONS très spécialisées, avec des modules ajustables selon vos besoins.

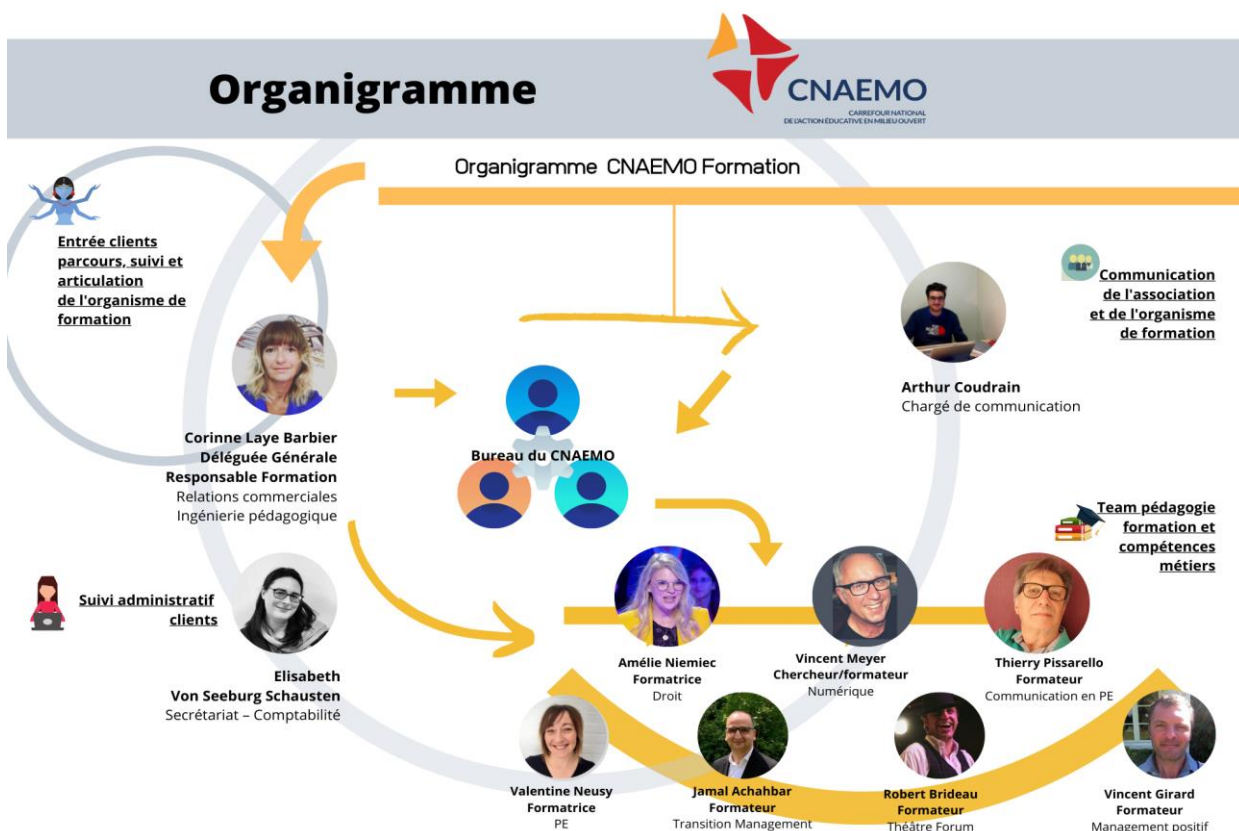
Chacune des formations est un ensemble de compétences cohérentes et directement utilisables en situation professionnelle.

Ces formations sont réalisées par des professionnels de la Protection de l'enfance, ayant exercé et exerçant en Protection de l'enfance, tous ayant des expériences de formateurs avérées.

■ Notre engagement qualité

Cnaemo Formation a prouvé son respect des 21 indicateurs de qualité définis par la loi, en obtenant la certification Qualiopi.

■ Notre équipe pour accompagner votre projet



L'équipe pédagogique

Cnaemo Formation s'appuie sur une petite équipe solide de 7 formateurs, dans les domaines de la protection de l'enfance, du théâtre forum, du droit et du management afin de pouvoir construire des offres sur mesure aux associations qui œuvrent dans le champ de la protection de l'enfance.

Ces professionnels de terrain disposent des compétences pédagogiques pour faciliter l'acquisition de nouvelles connaissances et développer l'esprit de groupe, ainsi que la mise à jour des dernières lois régissant la profession.



Les formations du Cnaemo

"ETRE TRAVAILLEUR SOCIAL EN PROTECTION DE L'ENFANCE, EN MILIEU OUVERT, AUJOURD'HUI."



VALENTINE BRUNNIN NEUSY :
Chef de service éducatif (réparation pénale et activités complémentaires) la Sauvegarde du nord.

« Des enjeux de l'appropriation aux pratiques de mobilisation »

Le contexte actuel bouscule l'organisation des établissements qui impact les pratiques professionnelles. Ce climat anxiogène peut être source de perte de sens dans les missions pour certains professionnels. Un accompagnement adapté vers la mise place d'un cadre d'intervention sécurisant pour tous va permettre aux participants d'interroger leurs pratiques professionnelles en lien avec les objectifs de l'établissement.

Faire évoluer la place accordée aux personnes accompagnées constitue un processus de changement. Elle ne peut s'appréhender sans une réflexion sur leur posture, leur métier et la façon l'accompagnement des personnes ce contexte mouvant. La mise en place formation constitue un enjeu important évolution.

L'accompagnement proposé vise à accompagner les professionnels de faire évoluer leurs pratiques en liens avec les enjeux actuels de l'établissement.

En complémentarité de l'intervention cadre général de l'AEMO R, la journée propose l'approche managériale.

FORMATION LA TRANSITION DIGITALE EN TRAVAIL SOCIAL

AVEC VINCENT MEYER

Pour connaître les conditions et/ou envoyer vos inscriptions pour une nouvelle session
contact@cnaemo.com
ou au 09 82 35 41 31



ORGANISATION DES FORMATIONS

■ Le contenu des formations

Une Convention de formation a été éditée à laquelle a été annexé la Fiche programme détaillé de la formation,

Le programme met en parallèle les objectifs opérationnels de la formation, les méthodes pédagogiques envisagées, les moyens d'encadrement et les modalités d'évaluation des acquis et de satisfaction des apprenants.

Analyse des besoins

Lors de votre demande et après signature de la convention et du devis, le responsable formation du Cnaemo vous envoie un document de recueil des besoins, afin d'identifier au mieux vos besoins de formation.

À la suite de cela, lorsque le recueil des besoins arrive au siège du Cnaemo, le responsable formation l'envoie aux formateurs concernés. Une visio est organisée entre les formateurs et le responsable formation, afin de voir si les formateurs ont identifié une demande de compléments d'information. Il peut être possible d'organiser une visio entre la structure contractant la formation et les formateurs quand des besoins spécifiques sont remontés.

Ce recueil des besoins en amont des formations permet aussi :

De valider :

- Les objectifs opérationnels mentionnés dans Fiche programme correspondent à votre projet
- Les prérequis pour suivre avec aisance la formation sont validés
- Que vous exprimiez d'éventuelles attentes ou souhaits autour d'une situation professionnelle vécue ou une question technique particulière.

■ La Convocation de formation

La Convocation à la session de formation qui doit être envoyée par l'employeur, est complétée par Cnaemo Formation, avec un flyer qui présente la formation ainsi que les formateurs qui viendront la dispenser, afin que les stagiaires puissent identifier rapidement leurs formateurs et connaître ainsi leur parcours.

La convocation ainsi que le flyer de présentation synthétisent ainsi :

- ✓ Le titre de la formation,
- ✓ Le planning indiquant les dates et durées ainsi que les heures et les lieux de rendez-vous pour chaque séquence de la formation réalisée
- ✓ Le nom de votre Formateur
- ✓ Les objectifs opérationnels visés
- ✓ Le rappel des prérequis de connaissance pour accéder à la formation
- ✓ Les modalités de l'évaluation des nouveaux acquis
- ✓ Il peut être mentionné sur votre Convocation de formation, la nécessité de vous munir de vêtements confortables, pour le module théâtre Forum, mais aussi de venir avec des exemples de situation complexe ou encore de génogramme afin de travailler dessus.



Coordonnées du Siège du CNAEMO
10 rue Baptiste Monnoyer - 59800 LILLE
Tel : 09 82 35 41 31 - contact@cnaemo.com - www.cnaemo.com



■ Les Formateurs

Les Formateurs sont reconnus dans notre processus de recrutement, pour leurs qualités et expériences professionnelles. Ils maintiennent leurs connaissances en continu dans leur domaine d'activité.

Selon le programme, un ou plusieurs Formateurs ont été choisis pour leur maîtrise du domaine qu'ils animent. Ensemble durant votre formation, ils enrichissent et élargissent votre vision du sujet traité par leurs propres expériences, méthodologies de travail et de réflexions qu'ils mènent au quotidien.

Notre démarche pédagogique

Nos démarches de formation sont personnalisées et s'intègrent à l'intérieur d'une action globale qui déploie les compétences acquises dans le travail au quotidien.

Le questionnaire d'analyse des besoins de formation que vous nous aurez fait parvenir aura été transmis aux Formateurs. Les demandes sont intégrées par l'intervenant au contenu de la formation.

■ Le déroulement des formations

Votre Formateur inaugure la session par la présentation du sujet de la formation qui vous réunit et, poursuit par un tour de table des stagiaires afin qu'ils se présentent.

Celui-ci fait partie intégrante de la stratégie pédagogique et a pour visée l'expression par chacun de ses attentes de la formation et éventuellement de questions spécifiques qui seront traitées dans les mêmes conditions et limites que celles posées en amont de la formation.

Les supports projetés par les Formateurs ne sont qu'un repère dans le déroulé pédagogique. La formation pratique est fortement privilégiée afin de vous doter de compétences et de méthodologies opérationnelles dans un ou plusieurs domaines à mettre en application dès la rencontre d'une situation réelle.

Les Formateurs s'appuient également sur votre participation et votre expérience afin de compléter et développer vos connaissances et pratiques professionnelles au contact des autres participants.

Les méthodes pédagogiques

Chaque formation s'organise autour d'une alternance de séquences théoriques et pratiques ainsi que de différents apports didactiques :

- Dispositifs d'expérimentation
- Exercices d'application par des études de cas réels,
- Questions ouvertes réalisés en séances de travail individuelles ou en petits groupes
- Mises en situation professionnelle sous forme de jeux de rôles
- Etudes et analyses de documents techniques
- Retours d'expériences de situations rencontrées

Chacune des actions est accompagnée par le Formateur et les apports pédagogiques, d'un débat sur l'expérience vécue.

■ Les ressources documentaires

Sont remis en début de formation, un bloc, un stylo.

Une clé USB est donnée à chaque participant, que le Formateur complète des documents techniques, réglementaires qu'il juge nécessaires pour leur intérêt pédagogique et technique.

Des livres de l'une des Collections du Cnaemo sont envoyés automatiquement en amont de la formation, afin que les stagiaires puissent avoir s'ils le souhaitent l'occasion de les lire, pour du contenu additionnel spécifique champ de la Protection de l'Enfance.

Ressources pédagogiques complémentaires

A chaque fin de formation, les stagiaires peuvent demander à avoir les contacts directs des formateurs, qui n'hésitent pas à inviter les stagiaires à leur poser des questions complémentaires si besoin se présente dans leur travail, mais aussi pour recevoir des contenus additionnels sur certaines situations.

■ Présence et assiduité

Le stagiaire doit être présent aux horaires de la formation indiqués sur votre Convocation de formation ou convenus avec votre Formateur.

En cas de retard, d'absence ou d'imprévu, il est impératif de prévenir dans les meilleurs délais votre correspondant Cnaemo Formation qui préviendra les Formateurs.

Le contrôle de l'assiduité des stagiaires est assuré par la signature chaque demi-journée de la feuille d'émargement qui est à destination du financeur de la formation.

La signature de la feuille d'émargement conditionne la réception immédiate le dernier jour de la formation, de votre Attestation de fin de formation.

■ Le contrôle des connaissances et des nouveaux acquis

La formation se clôture par une évaluation des acquis permettant de valider l'acquisition des connaissances et des apprentissages.

Elle est réalisée sous la forme de questionnaire en auto-évaluation.

Attestation de fin de formation

L'Attestation de fin de formation appartient au stagiaire. Elle est à conserver car elle a pour objet de capitaliser les résultats des formations suivies tout au long de la vie professionnelle notamment pour les actions de courte durée ne donnant pas lieu à une certification.

Les ouvrages du Cnaemo



■ Evaluation de satisfaction

En fin de formation en présentiel, il est demandé au stagiaire de mesurer de la satisfaction de la formation qu'il a suivie.

Cette évaluation permet de nous communiquer leurs avis sur l'organisation de la session et les conditions d'accueil, les méthodes pédagogiques, les moyens et supports utilisés ainsi que les qualités pédagogiques de votre Formateur.

A la lecture de toutes les évaluations de satisfaction, votre Cnaemo Formation réalise un compte-rendu Formation afin que l'ensemble soit analysé.

Les appréciations ainsi formulées font l'objet d'un enregistrement et d'une analyse qualitative de la formation et du formateur.

ÉVALUATION DE FIN DE FORMATION PAR LE STAGIAIRE

Évaluation

Intitulé de la formation : _____
Nom du prestataire de formation : _____
Nom du formateur : _____
Date(s) de la session : _____
Lieu : _____
Emploi occupé : _____
Initiative de l'inscription à la formation : _____

Pour chacun des items, indiquez votre degré de satisfaction sur une échelle de 0 à 3

	0	1	2	3
	PAS DU TOUT	PAS VRAIMENT	OUI PLUTÔT	TOUT À FAIT

1. Déroulement de la formation


	0	1	2	3
1.1. La durée				
1.2. Le rythme de la formation				
1.3. Les supports pédagogiques utilisés				
1.4. La composition du groupe				
1.5. Attention et participation du groupe				
1.6. Dynamique de groupe				

2. Le contenu pédagogique

	0	1	2	3
2.1. La réalisation du programme pédagogique prévu				
2.2. Les objectifs du programme ont-ils été atteints ?				
2.3. La réponse en adéquation avec vos attentes				
2.4. Articulations des thèmes abordés				
2.5. L'équilibre entre la théorie et la pratique				
2.6. La qualité de l'approche pédagogique du formateur				
2.7. L'utilité de la formation sur votre poste de travail				
2.8. Pertinence des documents pédagogiques, livres etc... fournis en complément de formation				

3. L'animation de la formation

	0	1	2	3
3.1. La démarche pédagogique et la qualité de l'animation				
3.2. La clarté des explications				
3.3. La qualité des échanges avec et entre participants				
3.4. Présentation du CNAEMO : compréhension du mouvement ?				



VIE PRATIQUE PENDANT LA FORMATION

■ L'équipement des salles de formation

Les salles pour les formations du Cnaemo doivent être équipées d'un paperboard, de matériels multimédias et d'un vidéo projecteur permettant une animation collaborative.

Le lieu de formation doit pouvoir être polyvalent et permettre si le module théâtre a été choisi, de bouger les tables

Tous les équipements (tables, chaises, tableaux blanc, poignées de portes et de fenêtres, interrupteurs, et matériels informatiques utilisés sont désinfectés quotidiennement et avant l'arrivée du groupe. L'entretien des parties communes (toilettes, rampes d'escalier, ascenseurs, salles de pause, ...) ont une fréquence de nettoyage quotidienne. Des lingettes et ou gel hydro alcoolique sont mis à disposition dans la salle.

■ Les horaires de formation

Les horaires de la formation établis sont indiqués sur la Convocation de formation où un planning est établi indiquant les dates et durées, heures et lieux de rendez-vous pour chaque séquence de la formation.

Formation : durée

La formation est prévue sur une durée journalière de 6 heures entrecoupées de temps de déjeuner et de pause.

Moments de Pause

Une pause de 10 minutes le matin et l'après-midi de la formation est prévue dans l'itinéraire pédagogique. C'est le moment que vous devez réserver pour vos échanges avec l'extérieur en cas de besoin.

Pause déjeuner

L'heure de déjeuner est convenue d'un commun accord entre le Formateur et les stagiaires.

En formation, sauf souhait contraire par le stagiaire ou l'employeur, le déjeuner est pris en commun avec le formateur. Il est organisé par la structure qui accueille la formation, sous réserve que le lieu de restauration respecte les conditions de sécurité sanitaire.

VOS CONTACTS

Déléguée Générale Cnaemo : responsable formation :

Mme Corinne LAYE BARBIER Corinne 06 46 16 71 74

Secrétaire Comptable Cnaemo : gestion administrative et comptable des formations

Mme Elisabeth VON SEEBURG SCHAUSTEN : 09 82 35 41 31

Pour toutes réclamations, merci de bien vouloir vous adresser à : contact@cnaemo.com